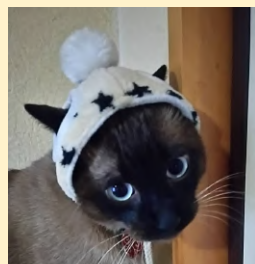
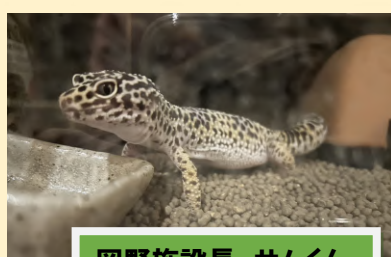


職員のペット大集合



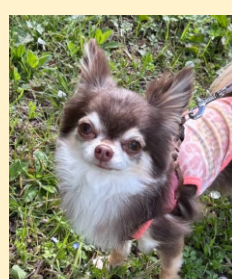
介護 中村さん
神威(カムイ)くん
(シャム猫)



岡野施設長 サムくん
(レオパードゲッコー)



栄養士 松川さん (ロングコートチワワ)
ルイくん メイちゃん



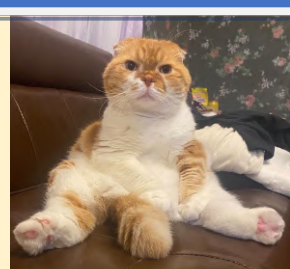
介護 加瀬さん
ルアナちゃん (チワワ)



調理 柳沢さん ルフィくん
(ワイヤーダックス)



調理 羽下さん (スコティッシュホールド)
メイちゃん ほんたくん



相談員 越村さん
天ちゃん モクちゃん



会計 佐伯さん ピンクちゃん
(ウーパールーパー)



北村副施設長
(ダイヤモンドバックテラピン)

新年度になり2か月が経ちました。4月、ハトホームでは介護の主任、看護の主任が代わるなどの大きな変化がありました。同じく、広報委員会もメンバーが刷新されました。今までの流れは引き継ぎつつ、新たな風も吹かせられれば良いと考えています。新コーナーなどにもチャレンジしていきたいと思っていますので応援よろしくお願いいたします！ (広報委員 川村)

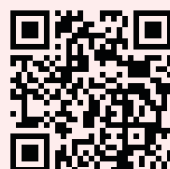
《発行》 社会福祉法人 村山苑
特別養護老人ホーム ハトホーム
発行責任者 岡野雅和

《編集》 ハトホーム 広報委員会
〒189-0024 東村山市富士見町2丁目7番5号
TEL 042-393-7574

※写真・作品は、個人情報保護法に基づき、本人承諾のうえ掲載しています。
2025年5月31日 発行 表紙：ハトちゃん in 昭和記念公園 絵：中澤咲耶

お知らせコーナーも
ぜひご覧ください。

ハトホーム
ホームページは
↓こちら↓



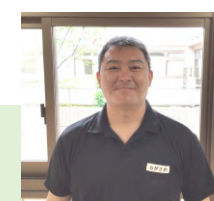
～69号目次～

- ・新任のご挨拶
- ・入居者さんの素顔
- ・トピックス
- ・職員のペット大集合

FREE ご自由にお持ちください。

新任のご挨拶

2階 「新」主任 長澤さん



三児の父
です。

4月に3階から異動してきました長澤です。3月までは3階で副主任として働いていましたが、今年度より2階の主任として着任することとなりました。1日も早く2階フロアの業務を整理して、貢献できるように努力してまいります。また、前主任のように皆様に信頼される介護職を目指していきたいと思ひます。よろしくお願いいたします。

3階 「新」副主任 真崎さん



元バドミントン
部でした。

4月から3階副主任になりました、真崎です。施設長から副主任のお話を頂いたときは「自分にできるのか」という心配がありましたが、自分にとってもいい経験になるのではないと思ひ受けさせていただきました。初めてのことも多くで慣れるまで大変ですが、周りには経験豊富な先輩職員が多いので気を張り過ぎずに頑張っていきます。よろしくお願いいたします。



「入居者さんの素顔」

さながらオペラ歌手

歌を歌うことが好きな S さん。
歌集を持って歌う様子はとても
楽しそうです。

童話もうたいますが海外の歌も知っておりジャンルも豊富で
歌声はオペラ歌手の様。
好きな作曲家はシューベルトとバッハなんだとか。



S さんが歌いだすと付近にいる利用者さんも一緒に
歌い出すこともありちょっとした合唱になります。

こちらも歌人



「当時は女性で働く人は珍しく、
職員の人数も少なかったので大変でした。」
と語る Y さんは昔、ハトホームと同じ法人で
主任をされていたそうです。

今でもお話の中で、昔の苦労話や楽しかったことを聞かせてくださいます。

また、Y さんは短歌も嗜んでいて、歌集を出版されるほど。主任当時の様子を
歌で伺い知ることができます。

大晦日の夜勤の歌なんてその場の情景が浮かんできますよ！



ベッドの入替に密着！

【before】

ハトホームでは、長年使用していたベッドの不良が増えており、また
ベッド周辺にも入居者の方によっては床にセンサーがあり、見栄えも
よろしくなければ、センサーの動作確認等も面倒でした…



全 96 台の入替えにあたり、2 日間の
作業日を設けました。業者の方も多く
の方が駆け付けて下さいました。あり
がとうございます。トラックの中に並
ぶ大量のベッドは圧巻でした！

役目を終えた旧ベッドたちが寂しげに
早朝の廊下に並びます。勤続 30 年の
職員から、「このベッド私と同期だ！」
との声が聞こえてきました。今までハ
トホームを支えてくれてありがとう！



業者の方が手早くベッドを組み立てま
す！流れ作業でどんどんと出来上った
ベッドが施設内へ。

【after】

センサー内蔵のベッドを、補助金を活用して購入。センサーは起き上
がり、端座位、離床、見守りと入居者の方のリスクに合わせて設定す
る事が可能になりました。また、一度設定をしてしまえば、センサー
の動作確認もなくなり、ベッド周りもすっきりとし、居住空間として
はよりスマートな環境となりました。新しいベッドをうまく活用し、
安全で快適な生活が送れるように、サポートしてきます。

入居者の方それぞれの生活に合わせた
ベッドの仕様、センサーの設定をして
いきます。

